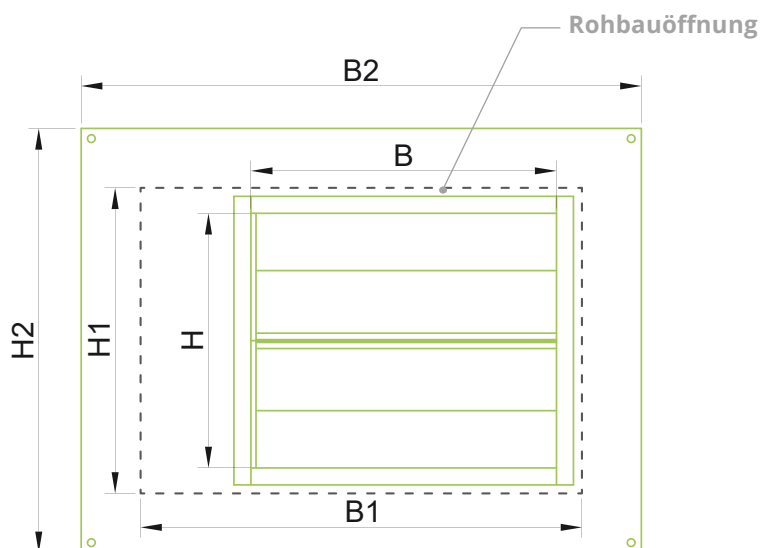
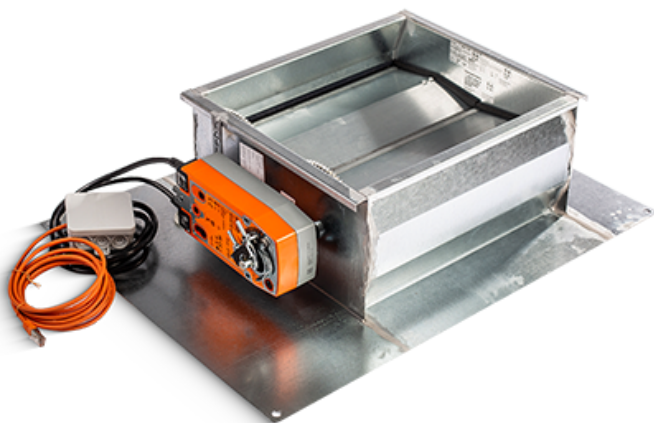


# JALOUSIEKLAPPE

## Montagevariante flächenbündig



### Produktabbildung



### Produktmerkmale

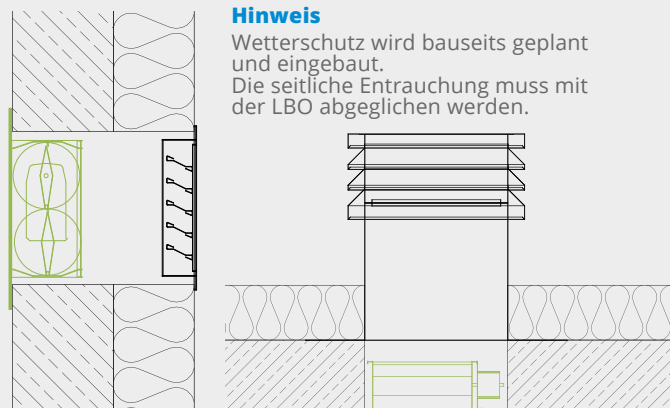
- Standardabmessungen der Jalousieklappe siehe Tabelle
- Sondergrößen auf Anfrage
- Luftdichtigkeit Klasse 4 (GEG konform)
- Endlagenkontakt zur Auswertung der Klappenstellung (AUF bzw. ZU)
- Ausführung als NRWG (nach DIN EN 12101-2)
- Einbau in die vorhandene Öffnung. Somit keine Einschränkung des vorhandenen Schutzraumes
- Silent Antrieb - geräuschloses Öffnen im Lüftungsmodus
- Zusätzlicher Wetterschutz erforderlich

### Montage & Details

Flächenbündiger Einbau in die Rohbauöffnung seitlich und/oder in die Decke

#### Hinweis

Wetterschutz wird bauseits geplant und eingebaut. Die seitliche Entrauchung muss mit der LBO abgeglichen werden.



#### JALOUSIEKLAPPE JK-165 (Flächenbündiger Einbau)

Klappeninnenmaß (mm) B x H	360 x 300	400 x 390	440 x 540	540 x 640	640 x 740	740 x 840	840 x 940
Freier Lüftungsquerschnitt (m <sup>2</sup> )	0,10	0,11	0,18	0,29	0,35	0,51	0,58
Rohbauöffnung (mm) B1 x H1	520 x 360	560 x 450	600 x 600	700 x 700	800 x 800	900x900	1000x1000
Bautiefe der Jalousieklappe (mm)	175	175	175	175	175	175	175
Flansch Außenmaße B2 x H2	660 x 500	700 x 590	740 x 740	840 x 840	940 x 940	1040 x 1040	1140 x 1140

#### B.A.S.E. Solution GmbH

Ihre Experten für die energieeffiziente Lüftung und Entrauchung von Aufzugsschächten.

[www.schachtenrauchung.de](http://www.schachtenrauchung.de)

#### Weitere Infos & Beratung:

[support@base-solution-gmbh.com](mailto:support@base-solution-gmbh.com)

Tel.: 0800-2119501