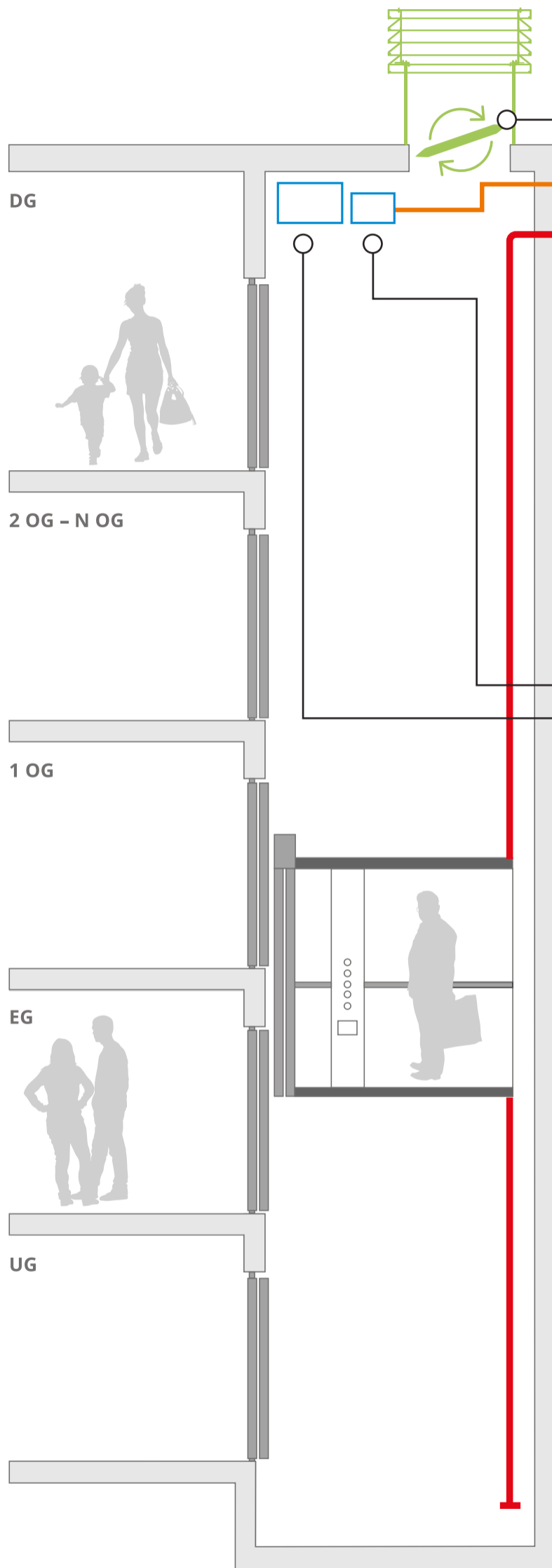


Rauchdetektion zur Alarmierung der Feuerwehr

nach DIN 14675 Rauchableitung ohne eigene Rauchdetektion



Verschlusselement

- Luftdichtigkeit Klasse 4 (GEG konform)
- Endlagenkontakt zur Auswertung der Klappenstellung (AUF bzw. ZU)
- Geprüft nach DIN EN 12101-2
- Silent Modus: geräuschloses Öffnen im Lüftungsmodus

BMA-Koppler

- potentialfreien Öffner-Kontakt bei Rauchalarm im Aufzugsschacht

Sicherheitsstromversorgung

- DIN EN 54-4

Rauchansaugmelder (RAS)

- mit vorgeschaltetem Luftfilterkasten
- Montage außerhalb des Aufzugsschachts gemäß DIN 14675; VDE 0833 + TAB
- Achtung:** Das RAS der BMA darf nicht von der Aufzugsfirma gewartet werden gemäß DIN EN 54-20

BMA-Anschlussbox

- potentialfreier Öffner-Kontakt von der BMA (bauseitigen Brandmeldeanlage) bei Rauchalarm im Aufzugsschacht

Lift-Tronic (Steuereinheit)

- Intervall-Lüftung
- Temperaturabhängige Lüftung
- Lüftung bei Störung der Aufzugsanlage
- Automatisches Öffnen bei Spannungsausfall, keine Akkus erforderlich. Weitere Optionen auf Anfrage möglich

Bestandteil der BMA nach DIN 14675

FREIGABE		GEZ.:		Aufzugsschacht mit Rauchdetektion durch bauseitige Brandmeldeanlage Jalousieklappe in Wetterschutzhaube integriert	Blattzahl:
Datum	Name	Datum	Name		
Unterschrift/Stempel		B.A.S.E. Solution GmbH support@base-solution-gmbh.com Tel.: 089 - 54 04 21 80 www.schachentrauchung.de		Objekt/Aufzug	Blatt-Nr.: